

# Ombrières photovoltaïques



## Activités et services

- Installation d'ombrières
- Installation de bornes de recharge
- Etudes de rentabilité
- Maintenance

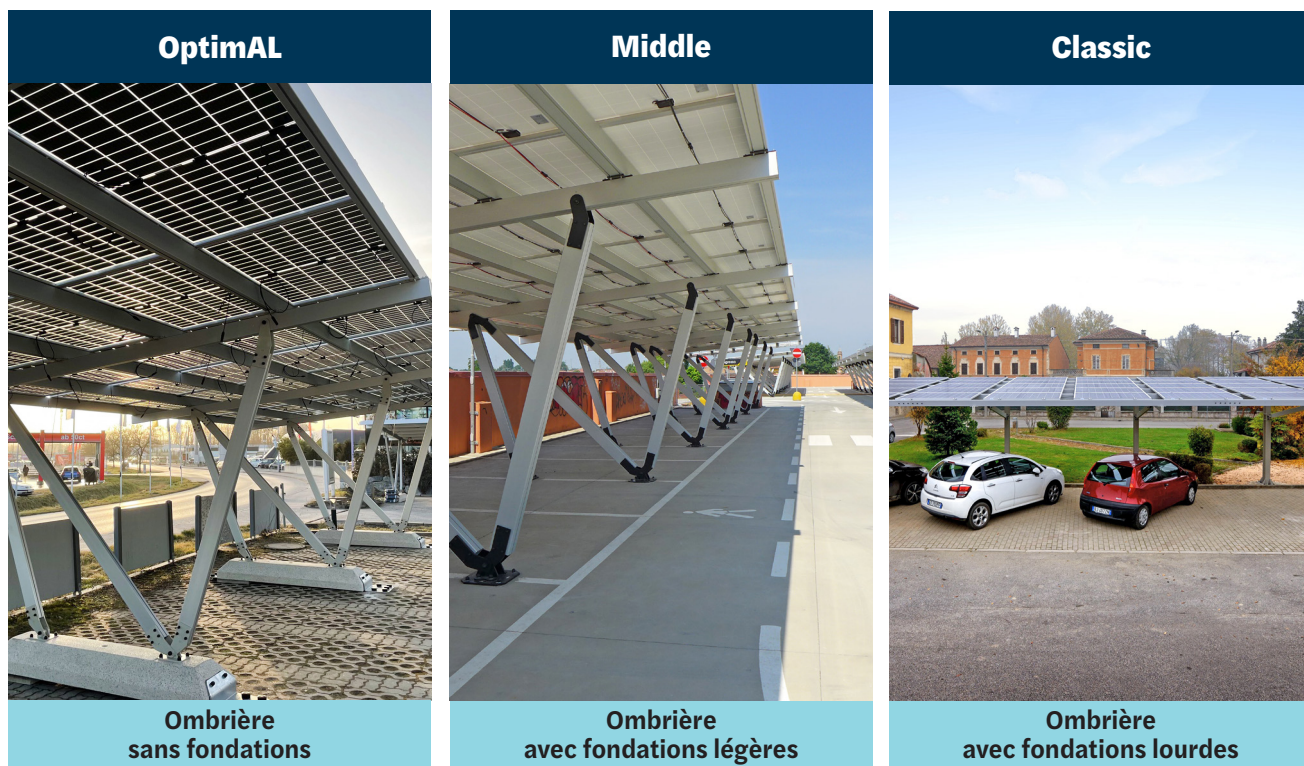
## Secteurs d'intervention

- Industriel
- Tertiaire

## Savoir-faire

- Etudes d'ensoleillement
- Etudes électriques
- Etudes des structures
- Procédures administratives
- Simulations économiques
- Fourniture du matériel
- Installation et câblage
- Mise en service

Nos ombrières ont une structure polyvalente compatible avec tous types de panneaux solaires. Leur design respecte un modèle précis et optimisé permettant d'atteindre des performances élevées grâce à l'utilisation de profilés de faible section. Sur demande, l'ombrière en aluminium peut être personnalisée en choisissant parmi une large gamme de couleurs et de finitions.



**Tous les modèles présentent les caractéristiques et avantages suivants :**

- Montage rapide
- Duplicables
- Durables (structure en aluminium)
- Couleurs adaptées au bâtiment
- Dimensionnés selon votre emplacement
- Respect des normes EN 13782, NTC 2018 et UNI EN 1991
- Certifiés CE
- Garantis 5 ans
- Déplaçables (modèle Light)

**Chaque ombrière peut être équipée de bornes de recharge, et un système de gestion intelligent. Nous pouvons vous conseiller sur le meilleur choix de bornes pour votre activité.**

Contact  
[services.solaire@johncockerill.com](mailto:services.solaire@johncockerill.com)

[johncockerill.com/services](http://johncockerill.com/services)

**Faire appel à John Cockerill, c'est faire confiance à un partenaire solide, qualifié et à même de garantir les performances de votre installation au travers des années.**